

Link do produktu: <https://angelikapioro.pl/zestaw-czekoladowy-koszula-i-spodnie-p-399.html>



Zestaw Czekoladowy - koszula i spodnie

Cena **199,90 zł**

Dostępność **Dostępny**

Czas wysyłki **5 dni**

Numer katalogowy **CZ-Z-D**

Opis produktu

Zestaw koszula + spodnie Czekoladowy - włoski komfort na co dzień

Stylowy i wygodny komplet składający się z koszuli oraz spodni, idealny zarówno na co dzień, jak i na bardziej eleganckie okazje. Głęboki czekoladowy odcień dodaje stylizacji klasy i ponadczasowej elegancji. Luźny krój oversize zapewnia swobodę ruchów i doskonale prezentuje się na sylwetkach od rozmiaru S do XL.

Najważniejsze cechy:

- **Materiał:** 50% wiskoza, 50% lyocell – tkanina miękka, lekka i przyjemna w dotyku
- **Produkcja:** Włochy
- **Krój:** Oversize – swobodny, komfortowy i modny
- **Rozmiar:** Uniwersalny, odpowiedni dla rozmiarów S-XL
- **Kolor:** Czekoladowy
- **Modelka:** 166 cm wzrostu, na co dzień nosi rozmiar S

UBRANIA z Włoch

— — — — —

GWARANCJA JAKOŚCI
PRZEWIEWNE

WŁOSKI STYL

GWARANCJA JAKOŚCI

PRZEWIEWNE MATERIAŁY

POCZUJ RÓŻNICĘ
KAŻDEGO DNIA

Wymiary spodni (mierzone na płasko):

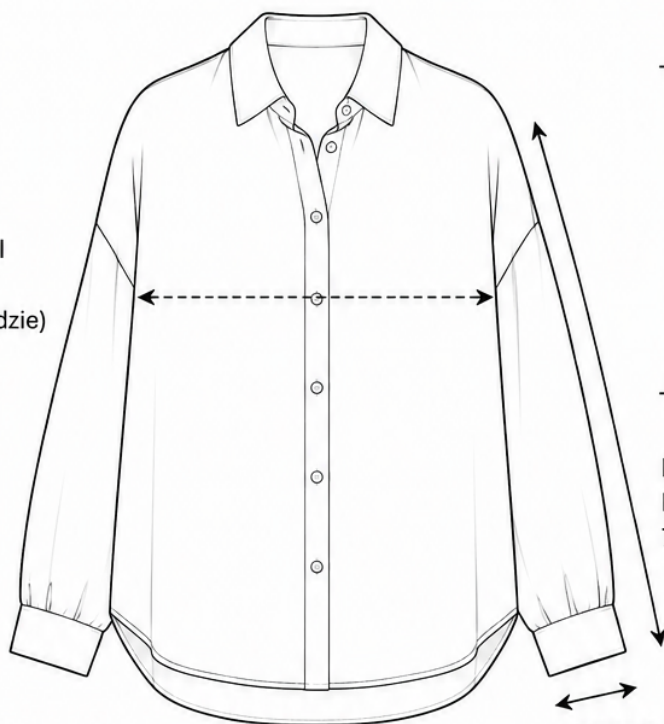
- Szerokość w pasie: 34 cm (68 cm w obwodzie)
- Maksymalne rozciągnięcie w pasie: 70 cm (140 cm w obwodzie)
- Długość nogawki: 103 cm
- Szerokość nogawki w udzie: 40 cm (80 cm w obwodzie)

Wymiary koszuli (mierzone na płasko):

- Szerokość pod pachami: 65 cm (130 cm w obwodzie)
- Długość całkowita: 62 cm
- Długość rękawa: 70 cm
- Szerokość rękawa: 20 cm (40 cm w obwodzie)

KOSZULA

POD PACHAMI
65 cm
(130 cm w obwodzie)



DŁUGOŚĆ
62 cm

DŁUGOŚĆ
RĘKAWA
70 cm

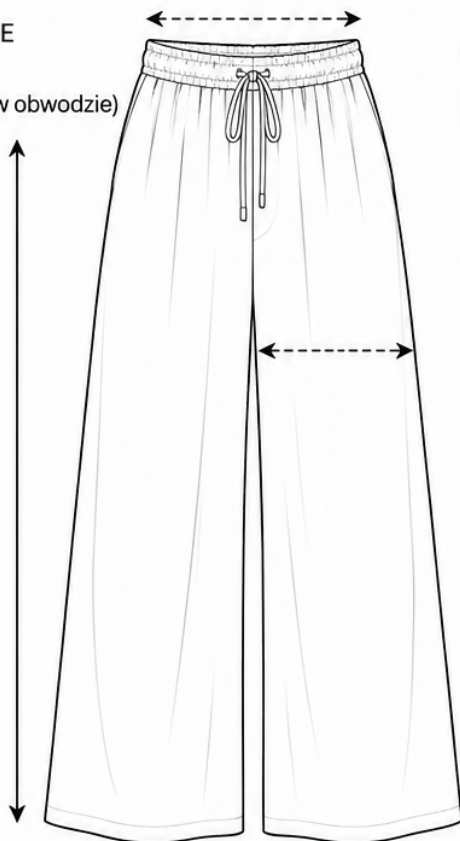
SZEROKOŚĆ
RĘKAWA
20 cm
(40 cm w obwodzie)

SPODNIE

W PASIE
34 cm
(68 cm w obwodzie)

ROZCIĄGNIĘTE
70 cm
(140 cm w obwodzie)

DŁUGOŚĆ
NOGAWKI
103 cm



SZEROKOŚĆ
NOGAWKI W UDZIE
40 cm
(80 cm w obwodzie)

Uniwersalny fason sprawia, że zestaw można stylizować na wiele sposobów – zarówno w casualowym, jak i bardziej eleganckim wydaniu. Wysokiej jakości tkanina gwarantuje komfort noszenia i wygodę przez cały dzień. Czekoladowy kolor doskonale komponuje się z beżem, écru, czernią oraz złotymi dodatkami, tworząc eleganckie i modne stylizacje.